

八戸自動車道 櫛引馬淵川橋耐震補強工事

下田橋
(上下線)

八戸自動車道 櫛引馬淵川橋耐震補強工事

下 田 橋 (上下線)

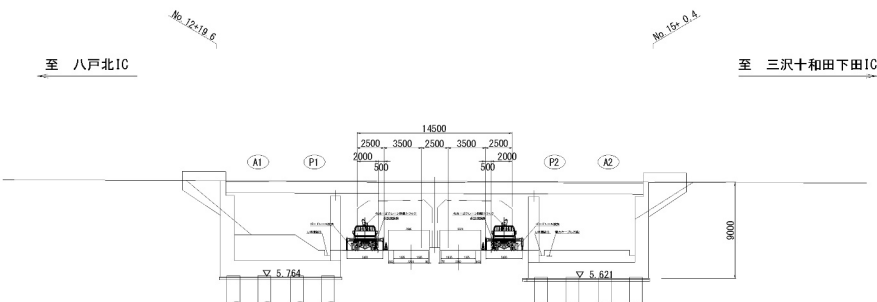
目 次

[illegible]

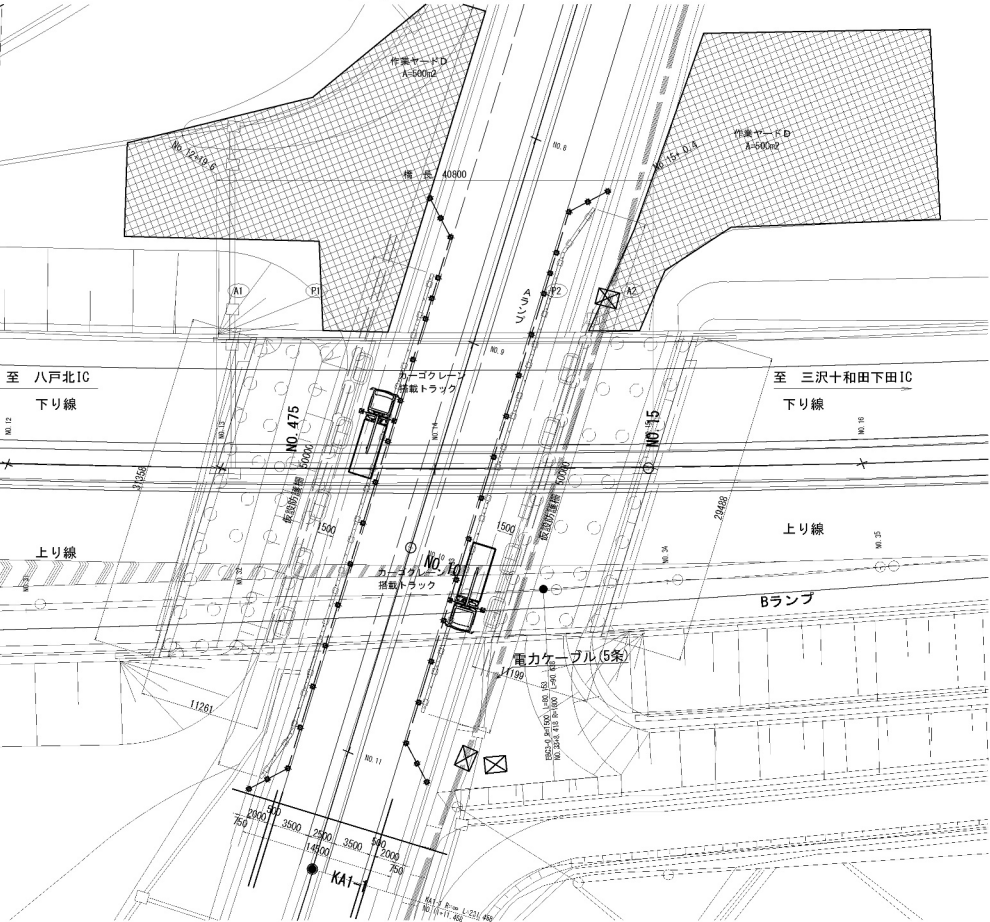
下田橋 施工計画図（その1）（参考図）

ステップ1: 仮設, 撤去時

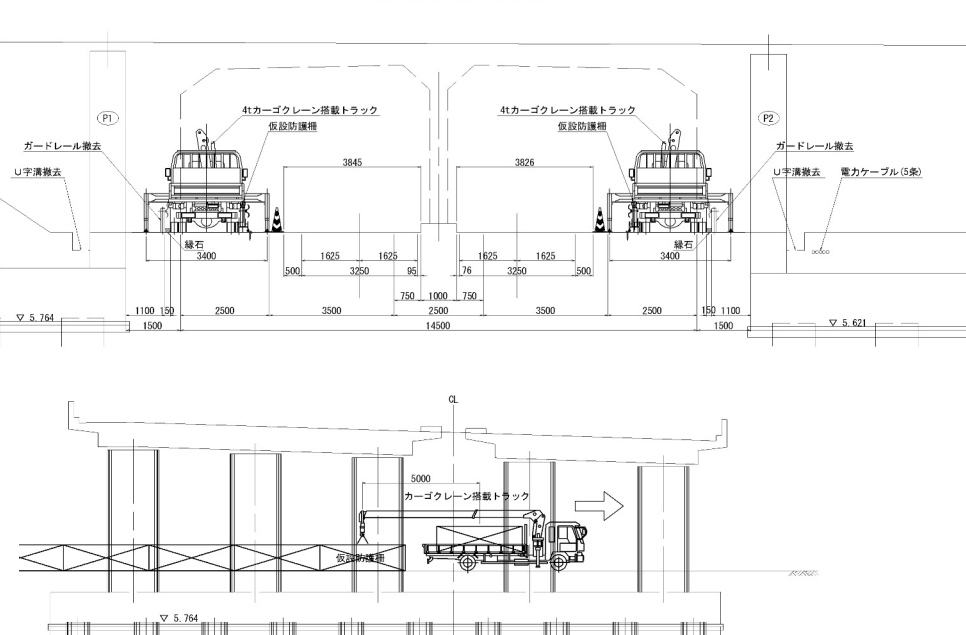
側面図 S=1:500



平面図 S=1:500



交差部詳細図 S=1:150



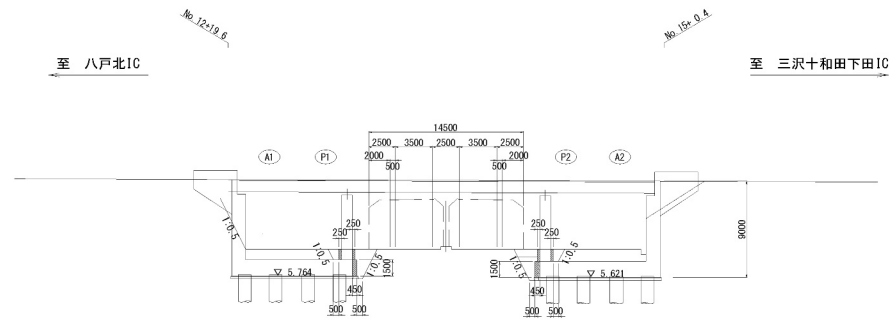
八戸自動車道 帯引馬淵川橋脚量補強工事			
図面の種類	下田橋		
縮尺	図示	図面番号	
設計会社名	株式会社オリエンタルコンサルタンツ		
施工会社名	株式会社オリエンタルコンサルタンツ		
事務所名	東日本高速道路株式会社 東北支社 八戸管理事務所		

下田橋 施工計画図（その2）（参考図）

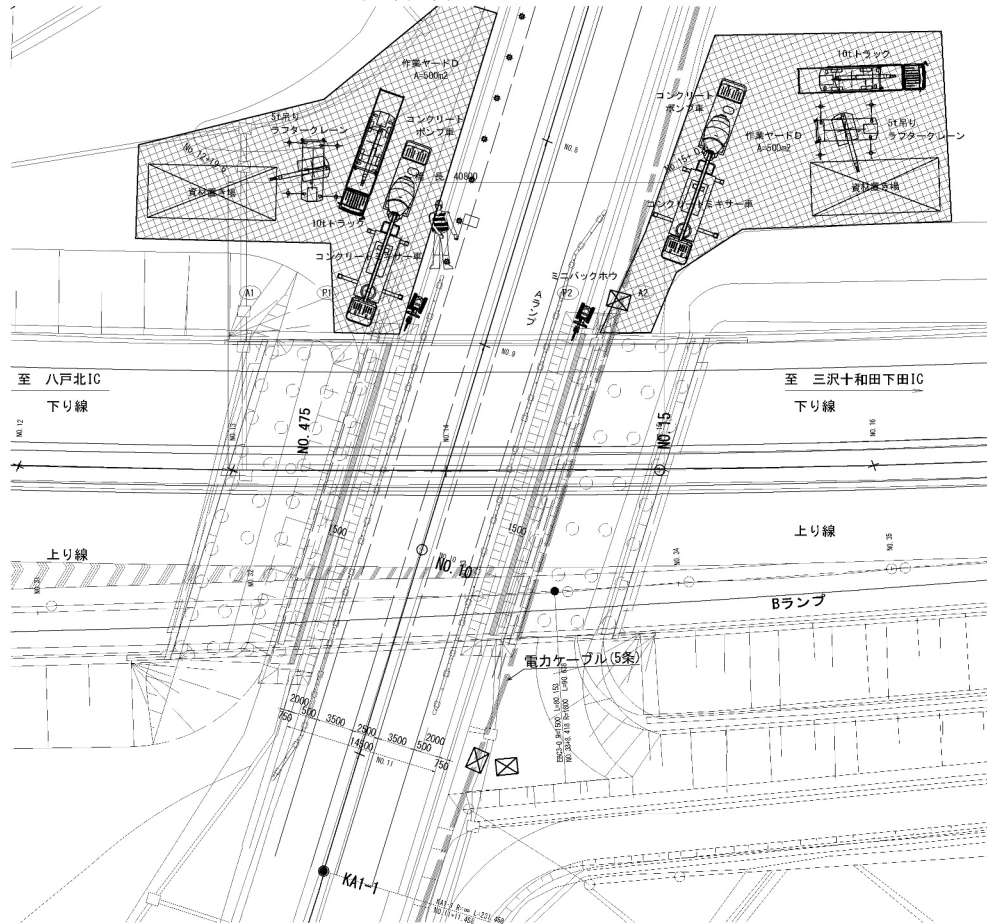
ステップ2: 底版拡幅工

2 / 9

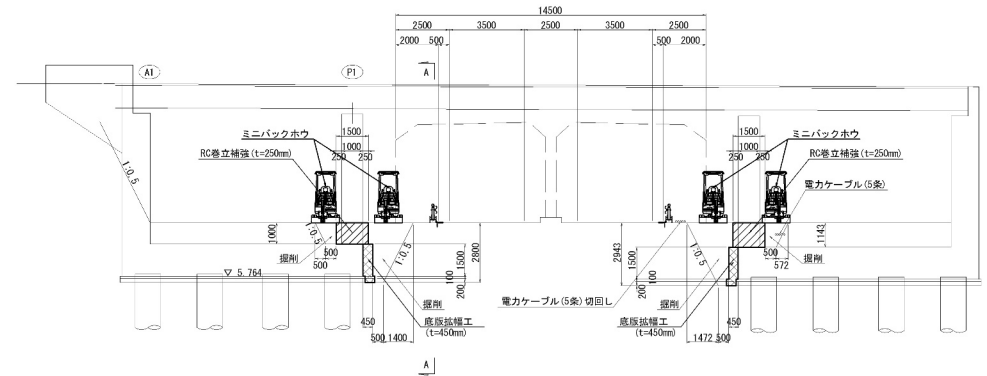
側面図 S=1:500



平面図 S=1:500

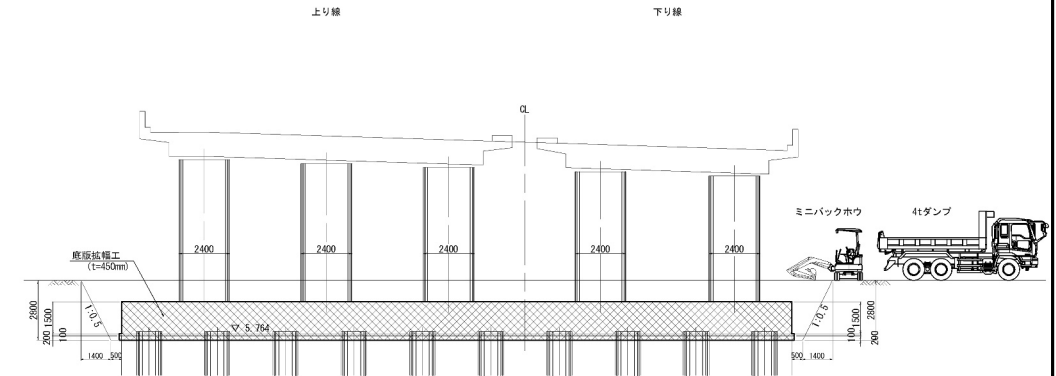


詳細図 S=1:250

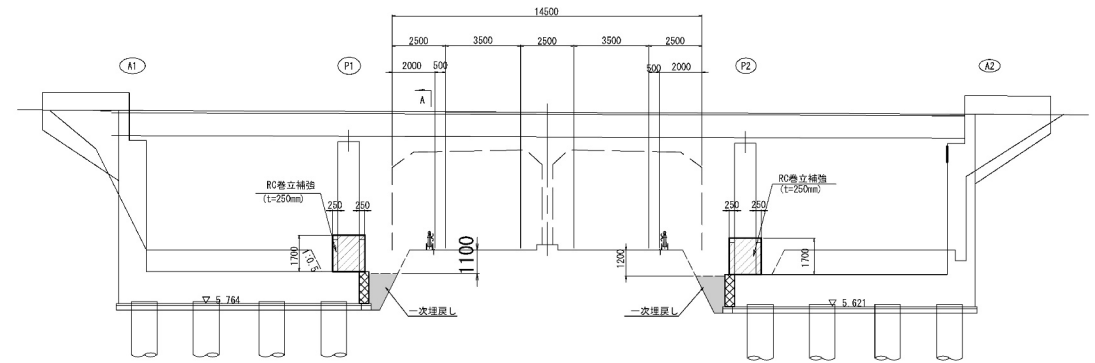


標準断面図 S=1:250

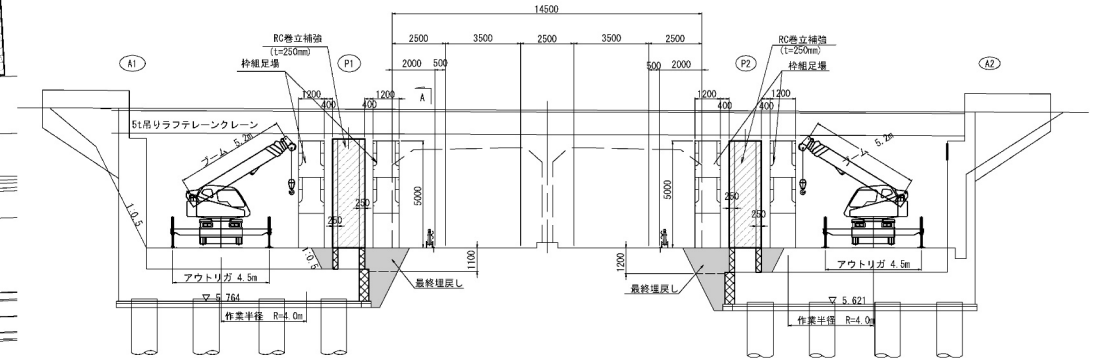
P1橋脚



八戸自動車道 都引馬淵川橋脚補強工事			
図面の種類	下田橋		
縮尺	図示	図面番号	
設計会社名	株式会社オリエンタルコンサルタンツ		
施工会社名			
事務所名	東日本高速道路株式会社 東北支社 八戸管理事務所		

RC巻立て補強施工時（1次） $s=1:250$ 

RC巻立て補強施工時（2次）s=1:250



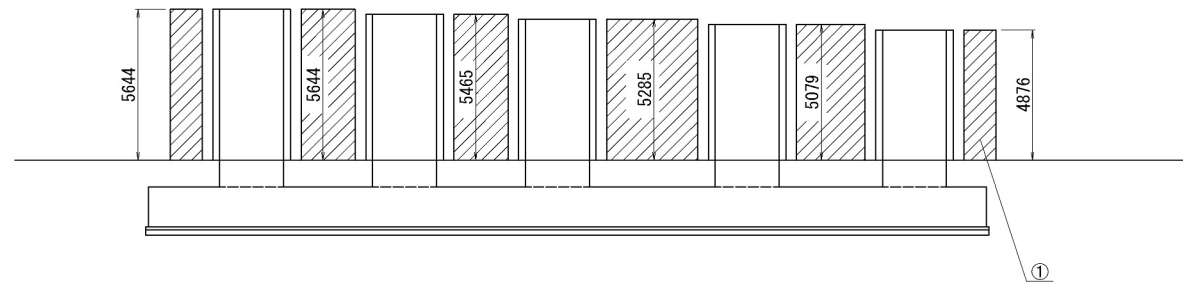
八戸自動車道 磐印馬場川橋耐震補強工事			
図面の種類	下田橋 施工計画図（その3）（参考図）		
縮 尺	図 示	図面番号	
設計会社名	株式会社オリエンタルコンサルタンツ		
施工会社名			
事務所名	東日本高速道路株式会社 東北支社 八戸管理事務所		

下田橋 足場工図(その1)(参考図)

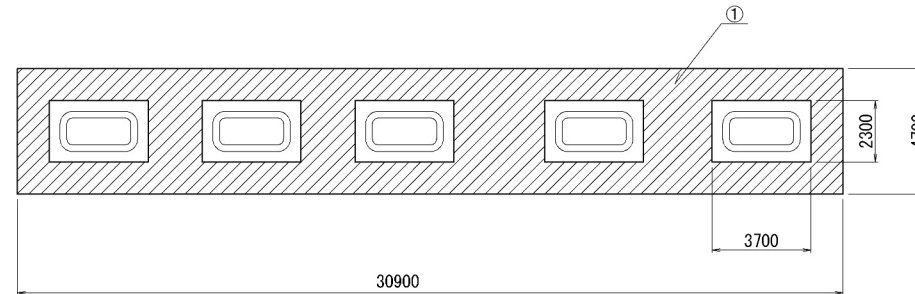
P1橋脚 足場工 I

4 / 9

平面図



正面図



下部工P1橋脚部 足場工数量(上下線)

項目	面積	H1	H2	平均高さ	(m3)	摘要
①	102.680	5.644	4.876	5.260	540.1	
合計					540.1	

八戸自動車道 楡引馬淵川橋耐震補強工事			
図面の種類	下田橋 足場工図(その1)(参考図)		
縮尺		図面番号	/
設計会社名			
施工会社名			
事務所名	東日本高速道路株式会社 東北支社 八戸管理事務所		

下田橋 足場工図(その2) (参考図)

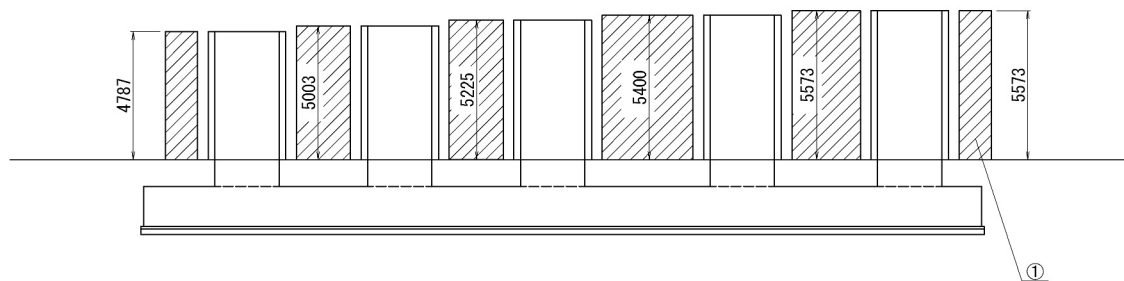
P2橋脚 足場工 I

5 / 9

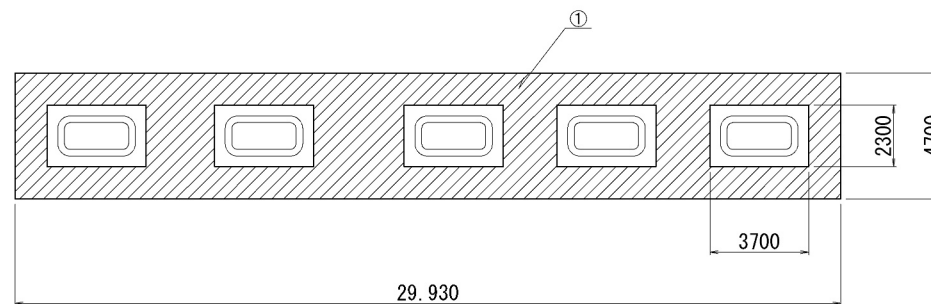
平面図

下り線

上り線



正面図



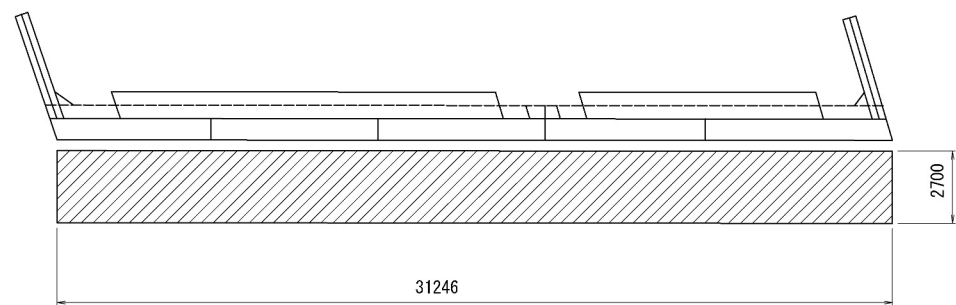
下部工P2橋脚部 足場工数量(上下線)

項目	面積	H1	H2	平均高さ	(m3)	摘要
①	98.121	4.787	5.573	5.180	508.3	
合計					508.3	

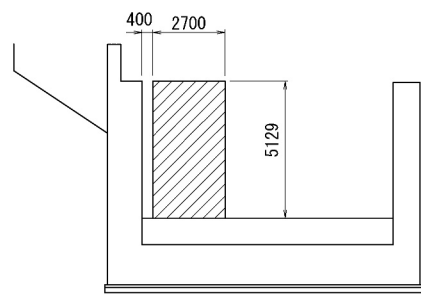
八戸自動車道 棚引馬淵川橋耐震補強工事			
図面の種類	下田橋		
	足場工図(その2) (参考図)		
縮尺		図面番号	/
設計会社名			
施工会社名			
事務所名	東日本高速道路株式会社 東北支社 八戸管理事務所		

下田橋 足場工図(その3)(参考図)
A1橋台 足場工J

平面図



側面図



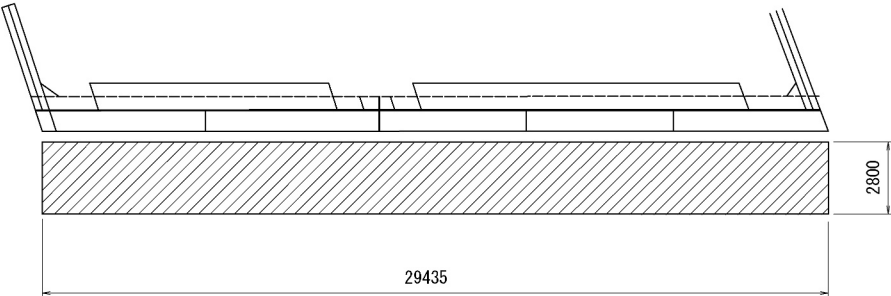
下部工A1橋台部 足場工数量(上下線)

項目	L	W	H	(m3)	摘要
①	31.246	2.700	5.129	432.7	
合計				432.7	

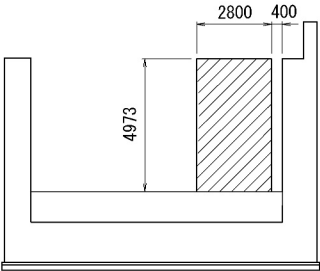
八戸自動車道 楡引馬淵川橋耐震補強工事			
図面の種類	下田橋		
	足場工図(その3)(参考図)		
縮 尺		図面番号	/
設計会社名			
施工会社名			
事務所名	東日本高速道路株式会社 東北支社 八戸管理事務所		

下田橋 足場工図(その4)(参考図)
A2橋台 足場工J

平面図



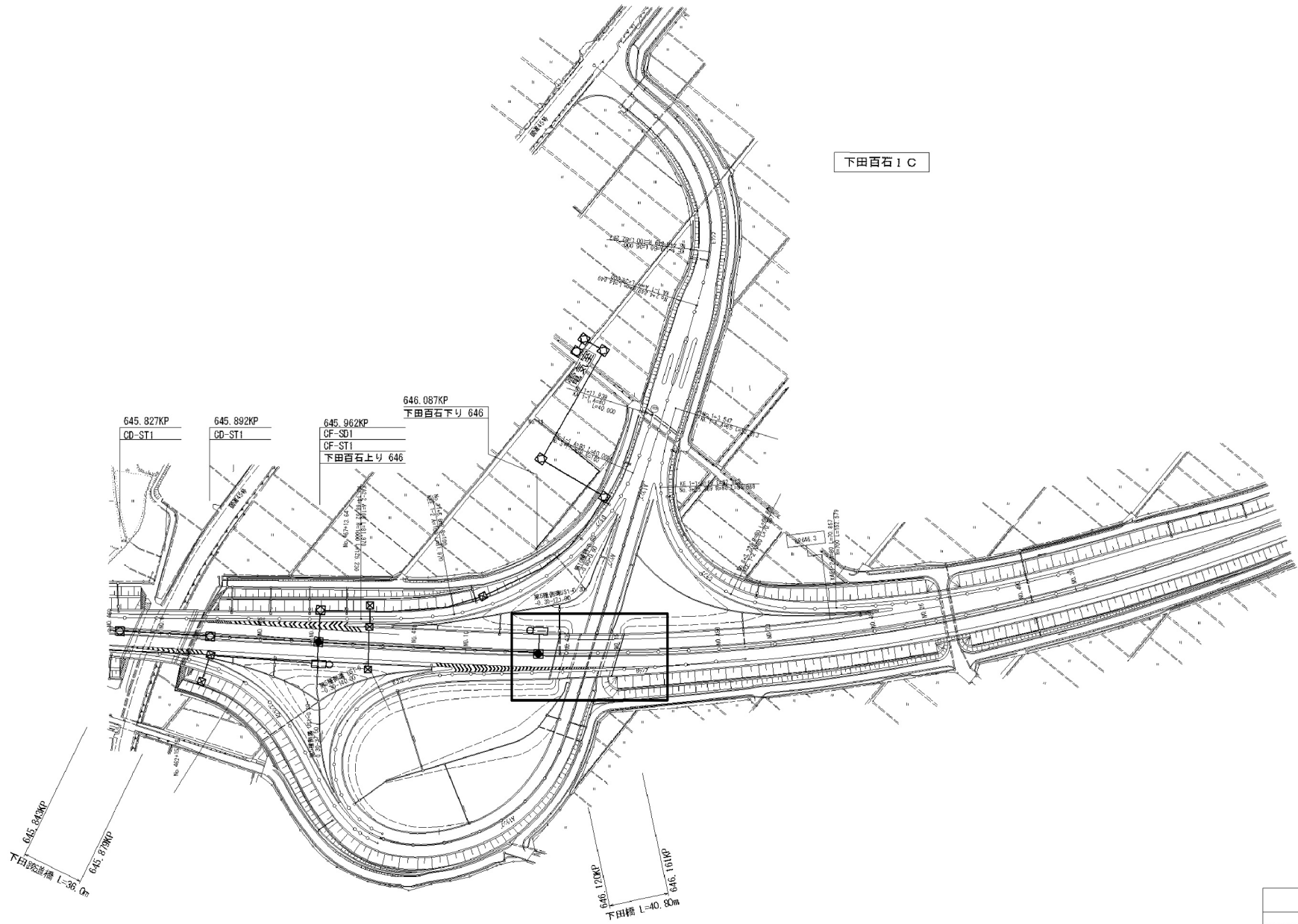
側面図



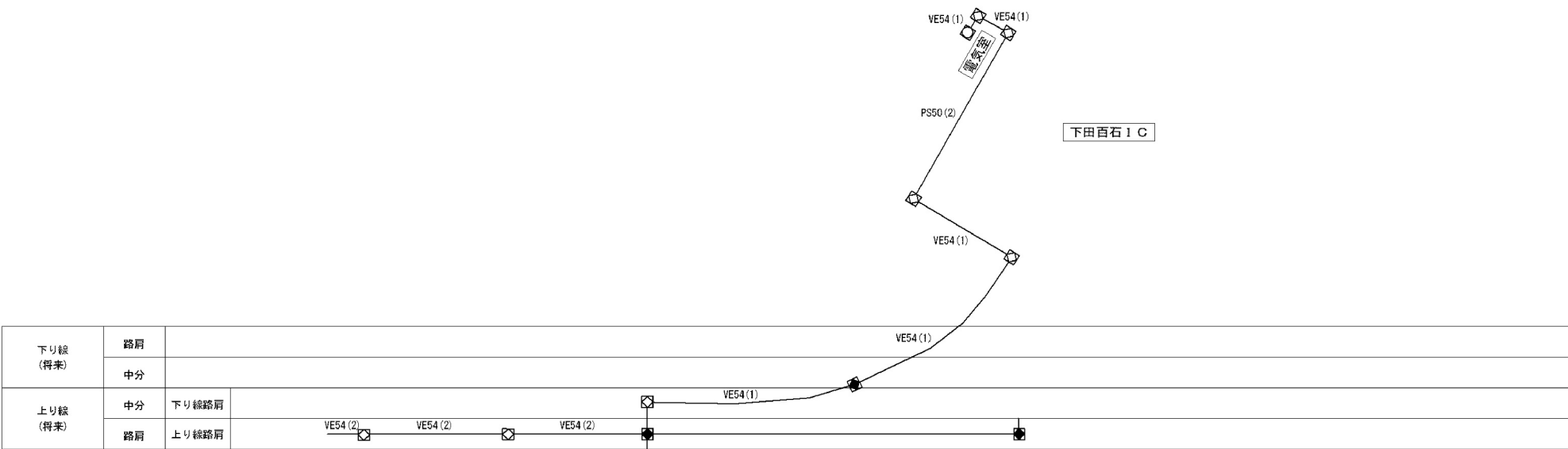
下部工A2橋台部 足場工数量(上下線)

項目	L	W	H	(m3)	摘要
①	29.435	2.800	4.973	409.9	
合計				409.9	

八戸自動車道 楡引馬淵川橋耐震補強工事			
図面の種類	下田橋		
	足場工図(その4)(参考図)		
縮 尺		図面番号	/
設計会社名			
施工会社名			
事務所名	東日本高速道路株式会社 東北支社 八戸管理事務所		



八戸自動車道 権引馬淵川橋耐震補強工事			
図面の種類	下田橋 埋設物管理図(その1)(参考図)		
縮尺	図示	図面番号	/
設計会社名			
施工会社名			
事務所名	東日本高速道路株式会社 東北支社 八戸管理事務所		



八戸自動車道 堀引馬場川橋耐震補強工事				
図面の種類	下田橋			
	埋設物管理図(その2)(参考図)			
縮尺	図示	図面番号	/	
設計会社名				
施工会社名				
事務所名	東日本高速道路株式会社 東北支社 八戸管理事務所			